

แนวทางการดูแลรักษาผู้ป่วย  
Febrile Convulsion

## แนวทางการดูแลรักษาผู้ป่วย Febrile Convulsion\*

### แนวทาง

1. ผู้ป่วยที่มีอาการชักจากไข้ครั้งแรกทุกรายควรรับเข้ารักษาในโรงพยาบาล
2. ตรวจวิเคราะห์น้ำไขสันหลังทุกรายในเด็กเล็ก(อายุน้อยกว่า 18 เดือน ถ้าไม่มีข้อห้าม) (refer)
3. การเจาะเลือดหาความผิดปกติทาง metabolic (electrolyte , calcium , magnesium , glucose )
4. ยังไม่จำเป็นต้องตรวจเพิ่มเติมทางห้องปฏิบัติการอื่น ๆ เช่น EEG,CT scan ในผู้ป่วยที่เป็น simple febrile seizure และ complex febrile seizure ที่มีอาการชักเพียงระยะเวลาสั้น และไม่มีความผิดปกติทางระบบประสาทเพิ่มขึ้น

### หลักการรักษา

1. ให้การรักษาเบื้องต้น : คลายเสื้อผ้าที่รัดตัวเด็กออก จับเด็กนอนตะแคงให้ศีรษะต่ำเพื่อไม่ให้สำลัก เสมหะเข้าปอด ดูแลทางเดินหายใจให้โล่ง  
ห้าม ใช้น้ำขมิ้น ฟ้าทะลายโจร ฟ้าทะลายโจร ฟ้าทะลายโจร ฟ้าทะลายโจร หรือให้ยาทางปากในขณะที่กำลังชัก
2. ลดไข้ทันทีโดยการเช็ดตัว
3. ให้ยากันชัก ในกรณีกำลังชัก ให้ Diazepam 0.2-0.3 มก./กก. ทางหลอดเลือดดำ ในกรณีแขนงเส้นเลือดดำไม่ได้ให้ใช้ Diazepam 0.3-0.5 มก./กก. สวนเก็บทางทวารหนัก
4. เมื่อผู้ป่วยหยุดชัก ให้ชักประวัติเพิ่มเติม ตรวจประเมินร่างกายทั้งระบบทั่วไปและระบบประสาท ส่ง CBC U/A และส่งตรวจห้องปฏิบัติการอื่น ๆ เมื่อมีข้อบ่งชี้ เพื่อหาสาเหตุของไข้และรักษาสาเหตุของไข้
5. นัดผู้ป่วยติดตามอาการในวันรุ่งขึ้น ที่ห้องตรวจเด็กผู้ป่วยนอก ในกรณีไม่ได้รับการรักษาเป็นผู้ป่วยในโรงพยาบาล (โรงพยาบาลป่าพะยอม นอน รพ. ทุกกรณี พิจารณา refer ตามข้อบ่งชี้)
6. ให้ความรู้และคำแนะนำกับผู้ปกครองทุกรายเกี่ยวกับการชักจากไข้
7. การให้ยากันชักเป็นครั้งคราว (intermittent prophylaxis) เช่น Diazepam ในช่วงเป็นไข้ ในกรณีผู้ปกครองวิตกกังวลและไม่มั่นใจในการดูแลเมื่อมีการชัก ให้ใช้ Diazepam 0.2 มก./กก./ ครั้ง ให้ทุก 6-8 ชั่วโมง ในช่วง 24 ชั่วโมงแรก ของไข้เท่านั้น
8. ไม่แนะนำให้ใช้ Phenobarbital หรือ Sodium valproate แบบ continuous prophylaxis เนื่องจากมีข้อมูลว่า แม้อาจจะลดอาการชักซ้ำจากไข้ได้ แต่ไม่มีผลในการป้องกันไม่ให้เกิดเป็นโรคลมชักในภายหลังได้ นอกจากนี้ผลข้างเคียงของยาทั้ง 2 อาจทำให้เกิดผลเสียต่อเด็กมากกว่า

## ภาคผนวก

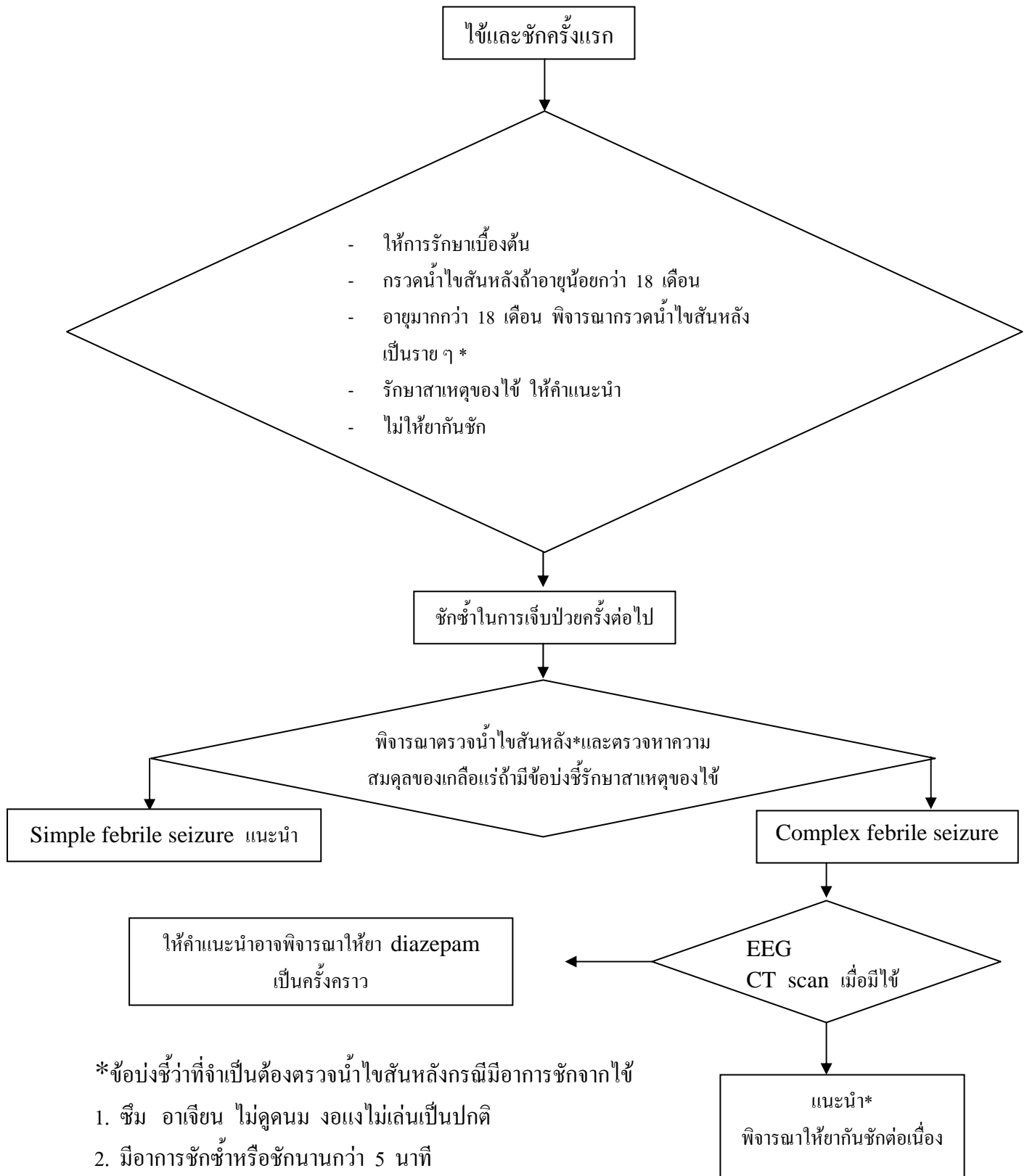
### คำจำกัดความ

**Febrile convulsion** อาการชักจากไข้ เป็นการชักที่เกิดจากไข้สูง ในเด็กส่วนใหญ่อายุระหว่าง 6 เดือน ถึง 5 ปี โดยสาเหตุของไข้ไม่ได้เกิดจากการติดเชื้อในสมอง หรือจากความผิดปกติของสมองกลีบเนื้อ หรือจากภาวะน้ำตาลในเลือดต่ำ หรือจากความผิดปกติของสมอง

### คำแนะนำ

1. ต้องอธิบายให้ผู้ปกครองทราบว่าอาการชักจากไข้ ในช่วงเวลาสั้น ๆ จะไม่ก่อให้เกิดอันตรายต่อระบบประสาท
2. ต้องอธิบายให้ผู้ปกครองมั่นใจในการดูแลเบื้องต้นที่ถูกต้อง ถ้ามีอาการไข้ครั้งต่อไปอย่าให้มีไข้สูงตั้งแต่เริ่มป่วยโดยให้ยาลดไข้ หมั่นเช็ดตัวลดไข้เมื่อไข้มีแนวโน้มจะสูงมาก ควรดื่มน้ำให้เพียงพอตั้งแต่ระยะแรกพร้อมก็นำเด็กไปพบแพทย์เพื่อตรวจรักษาสาเหตุของไข้
3. ต้องอธิบายให้ผู้ปกครองเข้าใจถึงความสำคัญและสามารถให้การช่วยเหลือเบื้องต้นให้ถูกต้อง ถ้าเด็กเกิดอาการชักจากไข้ ก่อนที่จะนำเด็กมาพบแพทย์

# การปฏิบัติในการดูแลเด็กที่มีอาการชักจากไข้



\*ข้อบ่งชี้ว่าที่จำเป็นต้องตรวจน้ำไขสันหลังกรณีมีอาการชักจากไข้

1. ซึม อาเจียน ไม่ดูคนม งอแงไม่เล่นเป็นปกติ
2. มีอาการชักซ้ำหรือชักรุนแรงกว่า 5 นาที
3. ตรวจร่างกายมีความผิดปกติของระบบประสาทเกิดขึ้นเพิ่มเติมจากเดิมหรือมี anterior fontanelโป่ง